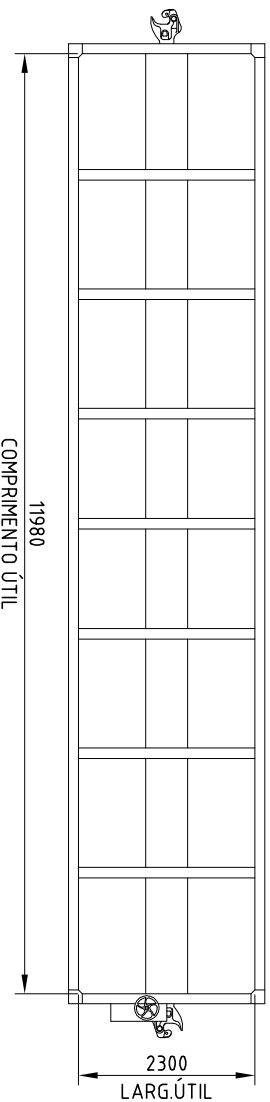
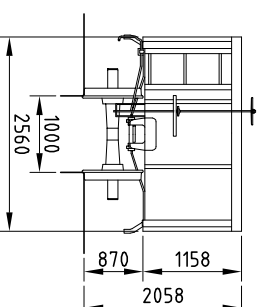
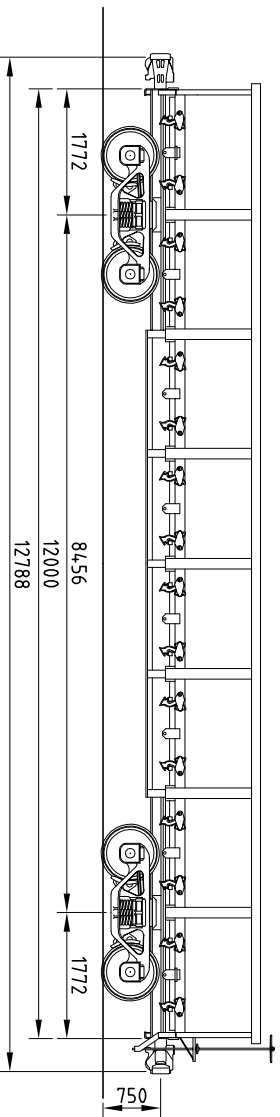


VLL

CARACTERÍSTICAS DE VAGÕES

GÔNDOLA

GFC
01



DADOS GERAIS

SÉRIE _____ GFC
NÚMERO _____ VER TABELA NO VERSO
QUANT. _____ 96
TIPO _____ GÔNDOLA BORDAS FIXAS e FUNDO MÓVEL
FABRICANTE _____ SANTA MATILDE
ANO DE FABRICANTE _____ 1957/1958
DATA ENTR. SERV. _____ 1957/1958
PESO BRUTO MÁX. _____ 54.800 kg
TARA _____ 12.800 kg
LOTAÇÃO LIMITE _____ 42.000 kg
LOTAÇÃO NOMINAL _____ 42.000 kg
CAPACIDADE VOLUMÉTRICA _____ 35,5 m³

DADOS TÉCNICOS

CAIXA _____ METÁLICA
ESTRADO _____ METÁLICO
ENGATE _____ AUT. ALLIANCE Nº2 - HASTE 5,3/4"x7"
TIPO _____ ROTATIVA
OPERACÃO _____
AP. CH. TR. _____ PEERLESS - RC -7-EW
TIPO _____ B-Y-40
BRAÇADERA _____ ABS
VÁLVULA _____ 10" x12"
CIL. x CURSO _____
MANUAL _____ VOLANTE E CORRENTE VERTICAL
AJUST. AUT. FOLGA _____ "SAB" DRV-2AU-19-DJ
DISP. VAZIO CARREG. _____ "SAB" LCS3-R
SAPATA _____ COMPOSIÇÃO NAO METALICA

TRUQUE _____ TIPO _____ RIDE CONTROL
BASE RÍGIDA _____ 1549,4 mm
EIXO _____ MANGA _____ 5" x9"
DIST. CAC _____ 1498,6 (159")
RODAS _____ D 29

MANCAIS: _____
FRICÇÃO _____
CARTUCHO C/ ADAPT. LARGO _____
ADAPT. ESTREITO _____
CAIXA DE ROLAMENTO _____

DIAGRAMA : 57.514-3

OBSERVAÇÕES

— VAGÕES ORIGINÁRIOS DA SÉRIE GNC
DIMENSÕES DAS SEÇÕES BASCULANTES:
ESPESSURA DA CHAPA DA CABELEIRA 3/16"
ESP. DO TUBO DO TIRANTE 3/16"
TIRANTES PARA APOIO DOS BASCULANTES 4 DE "L"
FORAM MODERNIZADOS COM ENGATES TIPO "E", BRAÇADERAS TIPO B-Y-40
E APARELHOS DE CHOQUE E TRACÇÃO DE ABSORÇÃO POR FRICÇÃO.

DES. Nº	4.025.023	DESENHISTA	GODINHO	VISTO	
ESCALA	GFC 01	DATA	0xx/1-9/148-0395	REVISÕES	
	1:100		11 SET 07		