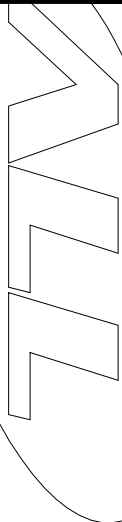
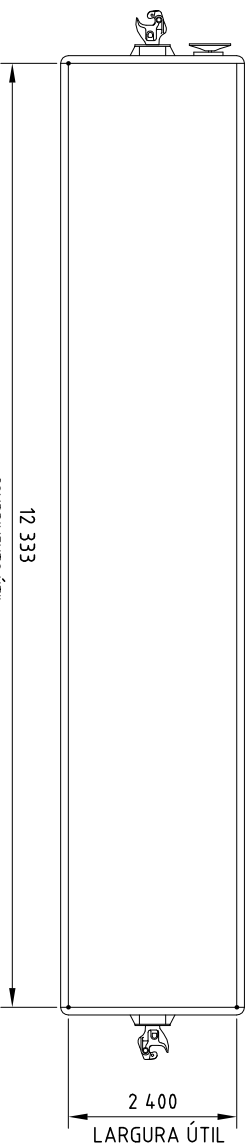
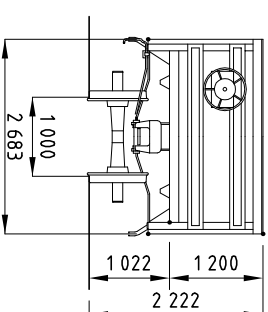
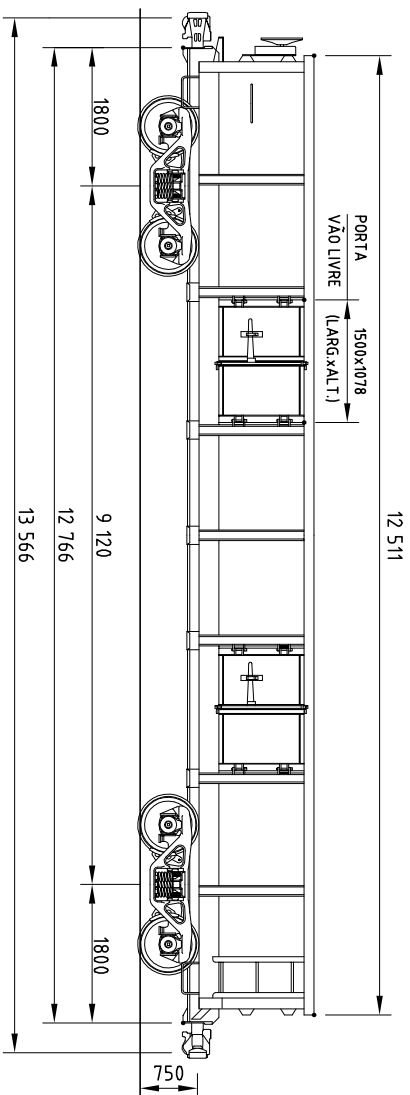


# CARACTERÍSTICAS DE VAGÕES

## GÔNDOLA

GPC  
01



### DADOS GERAIS

SÉRIE \_\_\_\_\_ GPC  
NÚMERO \_\_\_\_\_ 637 495-6L 637 505-7L  
QUANT. \_\_\_\_\_ 02  
TIPO \_\_\_\_\_ GÔNDOLA BORDAS FIXAS e PORTAS LATERAIS  
FABRICANTE \_\_\_\_\_ COBRASMA  
ANO DE FABRICANTE \_\_\_\_\_ 1 975  
DATA ENTR. SERV. \_\_\_\_\_ 1 975  
PESO BRUTO MÁX. \_\_\_\_\_ 64.000KG  
TARA \_\_\_\_\_ 16.600KG  
LOTAÇÃO LIMITE \_\_\_\_\_ 47.400KG  
LOTAÇÃO NOMINAL \_\_\_\_\_ 47.400KG  
CAPACIDADE VOLUMÉTRICA \_\_\_\_\_ 35,5m<sup>3</sup>

### DADOS TÉCNICOS

CAIXA \_\_\_\_\_ METÁLICA  
ESTRADO \_\_\_\_\_ METÁLICO  
ENGATE \_\_\_\_\_ "ALLIANCE FULL-SIZE" 6"x8"  
TIPO \_\_\_\_\_ ROTATIVA  
OPERÇÃO \_\_\_\_\_  
AP. CH. TR. \_\_\_\_\_ CARDWELL NY-11 F  
TIPO \_\_\_\_\_ ABSD / ABS  
BRAÇADERA \_\_\_\_\_ VERT. P./CHAVETA 1"x6"  
VÁLVULA \_\_\_\_\_ 10"x12"  
# CL. x CURSO \_\_\_\_\_  
MANUAL \_\_\_\_\_ "NON-SPIN"  
AJUST. AUT. FOLGA \_\_\_\_\_ "SAB" DRV-2AU-19-DJ  
DISP. VAZIO CARREG. \_\_\_\_\_ "SAB" LCS3-R  
SAPATA \_\_\_\_\_ COMPOSIÇÃO NÃO METÁLICA

TRAVE \_\_\_\_\_ TIPO \_\_\_\_\_ RIDE CONTROL  
BASE RÍGIDA \_\_\_\_\_ 1 57L 815 -2"  
EIXO \_\_\_\_\_ MANGA \_\_\_\_\_ 5"x9"  
DIST. CAC \_\_\_\_\_ 1498,6 (59")  
RODAS \_\_\_\_\_ D 29

MANCAIS: \_\_\_\_\_  
FRICÇÃO \_\_\_\_\_  
CARTUCHO C/ ADAPT. LARGO \_\_\_\_\_  
ADAPT. ESTREITO \_\_\_\_\_  
CAIXA DE ROLAMENTO

### OBSERVAÇÕES

— VAGÕES ORIGINÁRIOS DA SÉRIE GPD.  
DIAGRAMA : 74.505-7

DES. Nº	4.020 346	DESENHISTA	GODINHO	VISTO	
ESCALA	GPC 01	DATA	0xx 4-1-9148-0395	REVISÕES	
	1:100		12 SET 07		