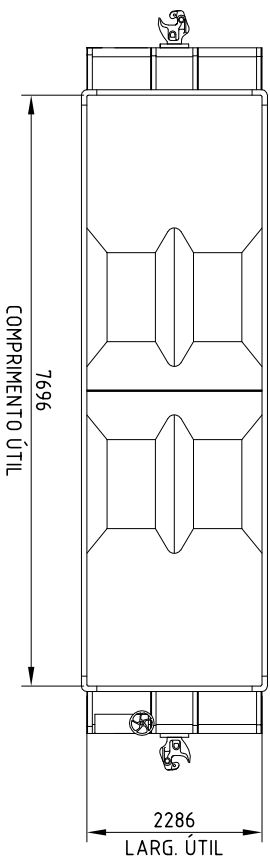
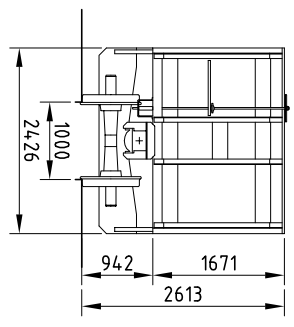
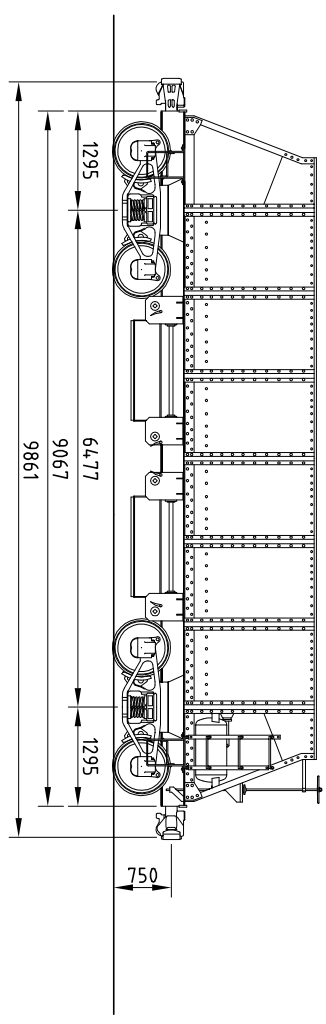


# MILL

## CARACTERÍSTICAS DE VAGÕES

## HOPPER

HNB  
01



### DADOS GERAIS

SÉRIE \_\_\_\_\_ HNB  
 NÚMERO \_\_\_\_\_ VER TABELA AO LADO  
 QUANT. \_\_\_\_\_ 05  
 TIPO \_\_\_\_\_ VAGÃO HOPPER ABERTO  
 FABRICANTE \_\_\_\_\_ SANTA MATILDE  
 ANO DE FABRICANTE \_\_\_\_\_ 1948  
 DATA ENTR. SERV. \_\_\_\_\_ 1950  
 PESO BRUTO MAX. \_\_\_\_\_ 44.000 kg  
 TARA \_\_\_\_\_ 13.000 kg  
 LOTAÇÃO LIMITE \_\_\_\_\_ 31.000 kg  
 LOTAÇÃO NOMINAL \_\_\_\_\_ 31.000 kg  
 CAPACIDADE VOLUMÉTRICA \_\_\_\_\_ 21 m<sup>3</sup>

### DADOS TÉCNICOS

CAIXA \_\_\_\_\_ METÁLICA  
 ESTRADO \_\_\_\_\_ AÇO  
 ENGATE \_\_\_\_\_ AUT. - ALLIANCE N22  
 OPERAÇÃO \_\_\_\_\_ MANUAL SUPERIOR  
 AP. CH. TR. \_\_\_\_\_  
 TIPO \_\_\_\_\_ ABS  
 BRAÇADEIRA \_\_\_\_\_  
 VALVULA \_\_\_\_\_  
 # CL. x CURSO \_\_\_\_\_ 10" x 12"  
 MANUAL - VOLANTE E CORRENTE  
 AJUST. AUT. FOLGA \_\_\_\_\_ POSSUI  
 DISP. VAZIO CARRÉG. \_\_\_\_\_  
 SAPATA \_\_\_\_\_ COMPOSIÇÃO NÃO METÁLICA

TRUQUE \_\_\_\_\_ TIPO \_\_\_\_\_ SELF ALIGNING  
 BASE RÍGIDA \_\_\_\_\_ 14.00 mm  
 EIXO \_\_\_\_\_ MANGA \_\_\_\_\_ 4 1/4" x 8"  
 DIST. CAC \_\_\_\_\_ 14.73 mm  
 RODAS \_\_\_\_\_ B 29

MANCAIS: \_\_\_\_\_  
 FRIÇÃO \_\_\_\_\_  
 CARTUCHO C/ ADAPT. LARGO \_\_\_\_\_  
 ADAPT. ESTREITO \_\_\_\_\_  
 CAIXA DE ROLAMENTO \_\_\_\_\_

### OBSERVAÇÕES

DIAGRAMA 48502-1  
 632543-2L 632544-1L 632545-9L 632546-7L  
 632547-5L

DES. Nº	4.021.017	DESIGNISTA	GODINHO	VISTO	
ESCALA	HNB 01	DATA	0xx-41-9148-0395	REVISÕES	
	1:100		15 JUL 07		