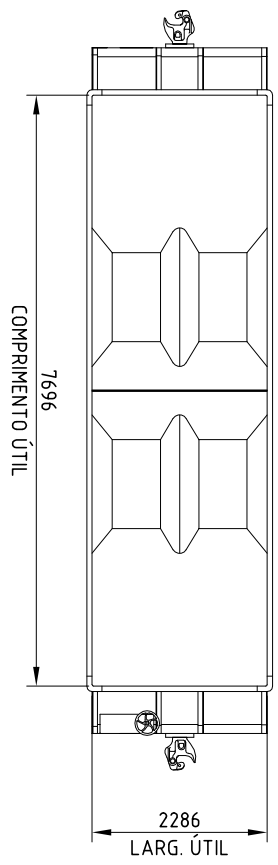
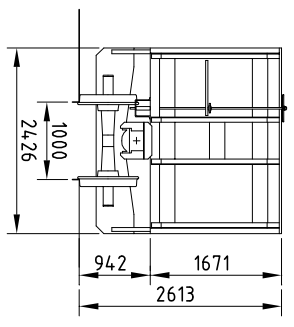
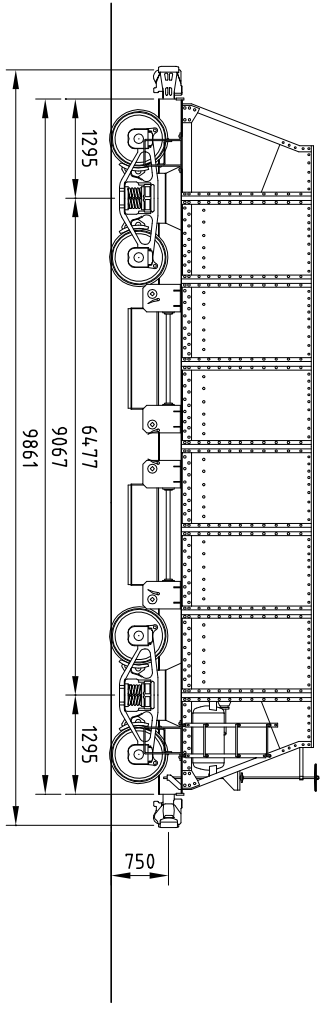


CARACTERÍSTICAS DE VAGÕES

HOPPER

HNC
01



DADOS GERAIS

SÉRIE _____ HNC
 NÚMERO _____ 632543-2L
 QUANT. _____ 01
 TIPO _____ VAGÃO HOPPER ABERTO
 FABRICANTE _____ SANTA MATILDE
 ANO DE FABRICANTE _____ 1948
 DATA ENTR. SERV. _____ 1950
 PESO BRUTO MÁX. _____ 64.000 kg
 TARA _____ 13.000 kg
 LOTAÇÃO LIMITE _____ 51.000 kg
 LOTAÇÃO NOMINAL _____ 51.000 kg
 CAPACIDADE VOLUMÉTRICA _____ 21 m³

DADOS TÉCNICOS

CAIXA _____ METÁLICA
 ESTRADO _____ AÇO
 ENGATE _____ AUT. - ALLIANCE N°2
 OPERAÇÃO _____ MANUAL SUPERIOR
 AP. CH. TR. _____
 TIPO _____
 BRAÇADERA _____
 VÁL.VOLVA _____ ABS
 Ø CL. x CURSO _____ 10" x 12"
 MANUAL _____ MANUAL - VOLANTE E CORRENTE
 AJUST. AUT. FOLGA _____ POSSUI
 DISP. VAZIO CARRÉG. _____ COMPOSIÇÃO NÃO METÁLICA
 SAPATA _____
 TRUQUE _____ SELF ALIGNING
 TIPO _____ BASE RÍGIDA _____ 1549,4 mm
 EIXO _____ MANGA _____ 5" x 9"
 DIST. CaC _____ 1498,6 mm
 RODAS _____ D 29
 MANCAIS: _____
 FRIÇÃO _____
 CARTUCHO C/ ADAPT. LARGO _____
 CAIXA DE ROLAMENTO _____

DIAGRAMA :

OBSERVAÇÕES

DES. Nº	4.025.086	DESENHISTA	GODINHO	VISTO
ESCALA	HNC 01	DATA	0XX-41-9148-0395	REVISÕES
	1:100		13 SET 07	